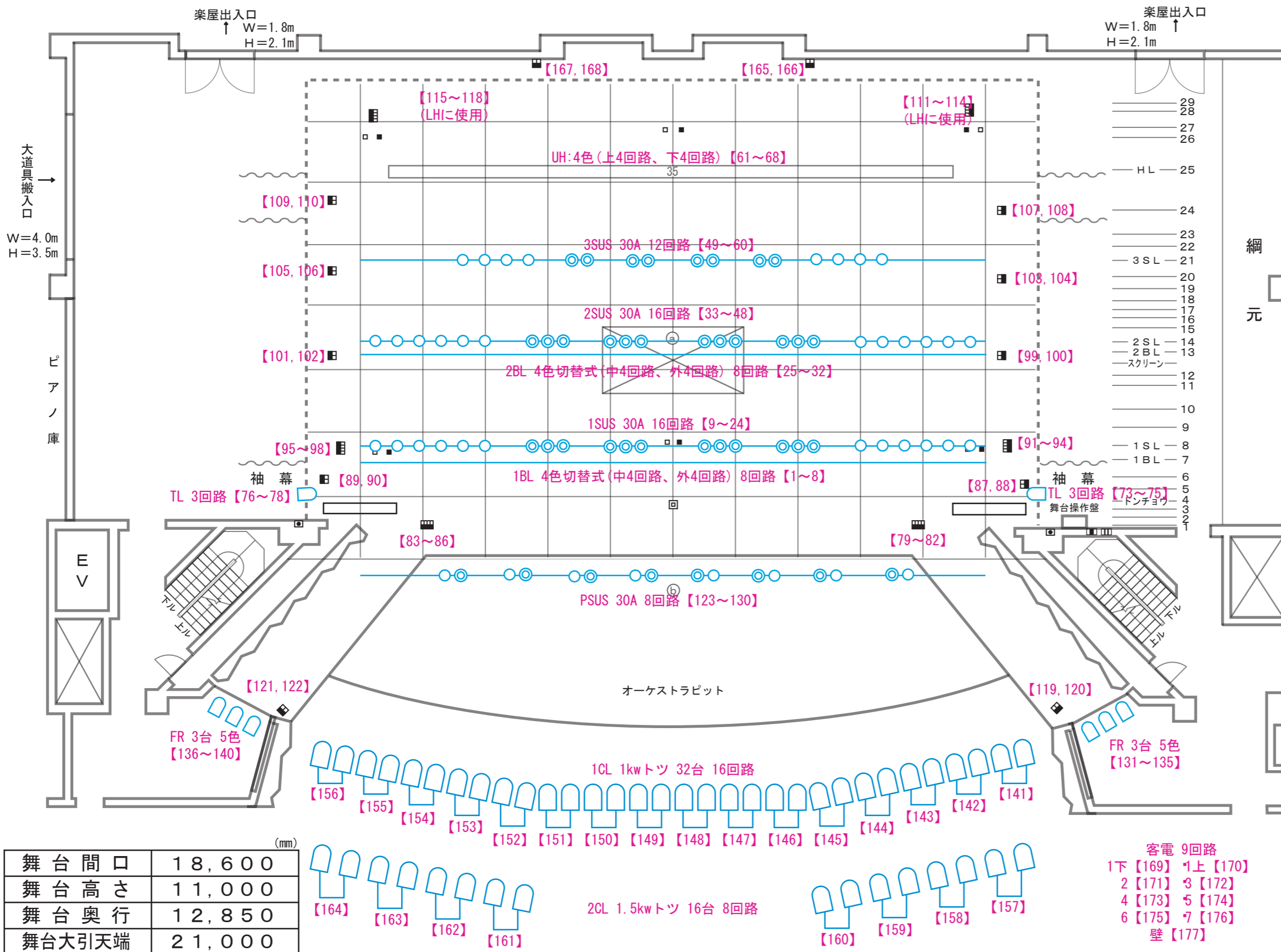
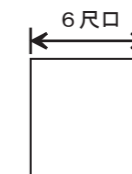


常陸大宮市文化センター大ホール基本吊り及び負荷回路図

負荷回路は上手が若番です。



舞台間口	18,600
舞台高さ	11,000
舞台奥行	12,850
舞台大引天端	21,000

■ 仮設電源板	AC3φ4W 200AC 60A	
■ 動力電源板	AC3φ3W 200V 100A	
■ 照明用コンセント	C型 30A 8口	
■ マイクコンセント		
■ エレベーターマイクロホン		
■ スピーカーコンセント		
■ 舞台袖トータルコンセント	舞台FL+3000, 3750, 4500, 5250, 6000, 6750	
④ 小迫	4m×1.8m, 43秒	
⑤ オーケストラピット	巾4.5m, 長弦19.6m	
35 ロアーホリゾントライト	300W×72灯, 4色, 8回路	
34 3階フロントライト	上手・下手各1KW×9台 3回路	
33 2階フロントライト	上手・下手各1KW×6台 2回路	
32 ピンスポットライト	2KW×2/ピンスポット2台	
31 第2シーリングライト	1.5KW×16灯 8回路	
30 第1シーリングライト	1KW×32灯 16回路	
29 ホリゾント幕		手動
28 大黒幕		手動
27 バトン13		手動
26 バトン12		手動
25 アッパーホリゾントライト	500W×72灯, 4色, 8回路	電動
24 正面音響反射板		電動
23 一文字幕	バトン1	手動
22 バトン10	松羽目	手動
21 第3サスペンションライト	30A 12回路	電動
20 バトン9		手動
19 バトン8		手動
18 第2引割幕		手動
17 一文字幕	バトン7	手動
16 バトン6		手動
15 バトン5		手動
14 第2サスペンションライト	30A 16回路	電動
13 第2ボダーライト・スクリーン	200W×81灯, 4色, 8回路, 切替コンセント付	電動
12 第1引割幕		手動
11 一文字幕	バトン4	手動
10 天井音響反射板		電動
9 バトン3		手動
8 第1サスペンションライト	30A 16回路	電動
7 第1ボダーライト・一文字幕	200W×81灯, 4色, 8回路, 切替コンセント付	手動
6 暗転幕	バトン2	手動
5 絞り緞帳	定速20秒	電動
4 緞帳	定速12秒	電動
3 バトン1		手動
2 防火戸(後)		電動
1 防火戸(前)	プロセニウムアーチ	電動